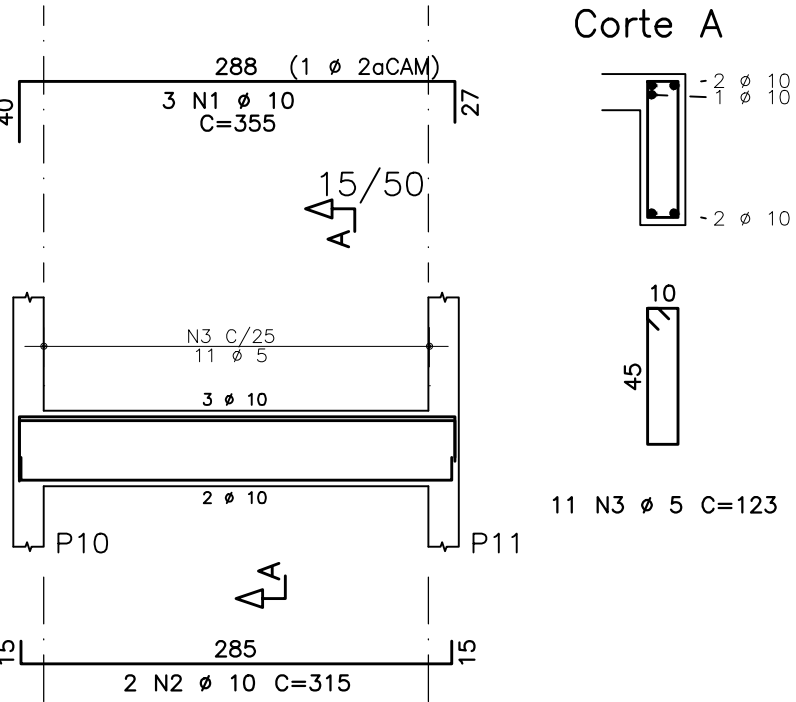
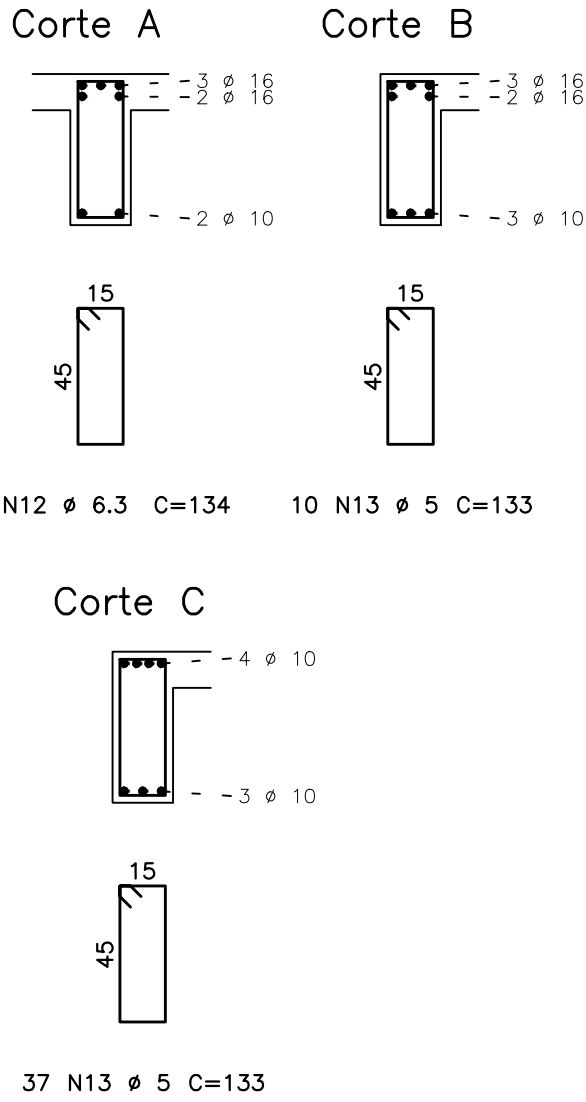
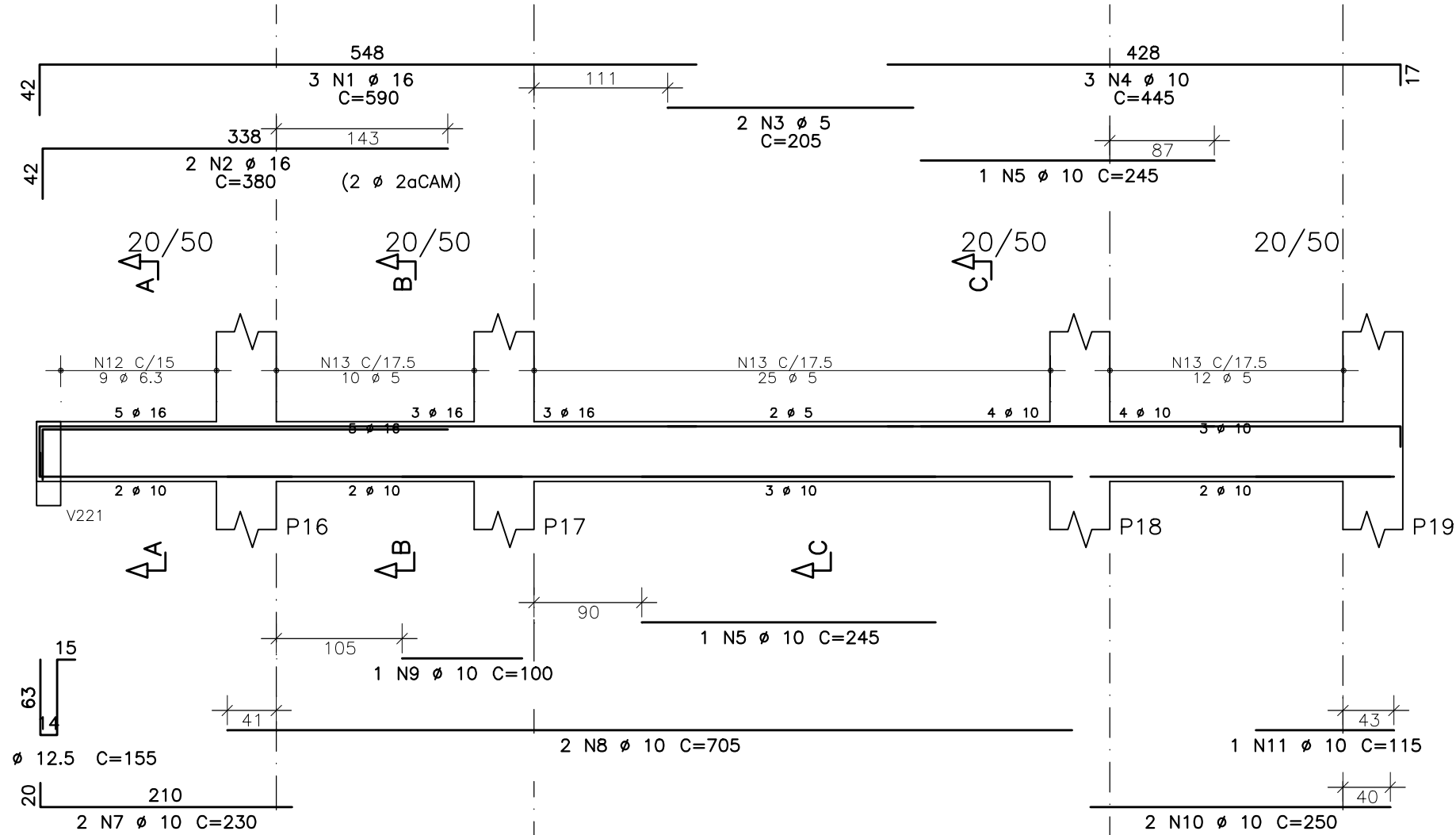


CONFIRMAÇÃO DAS PENAS - FORMULÁRIO Nº 001-2000-1				
001	WHITE	0,18		
002	MADEIRA	0,20		
003	BLUE	0,40		
004	GRAY	0,30		
005	GREEN	0,13		
006	YELLOW	0,30		
007	RED	0,25		

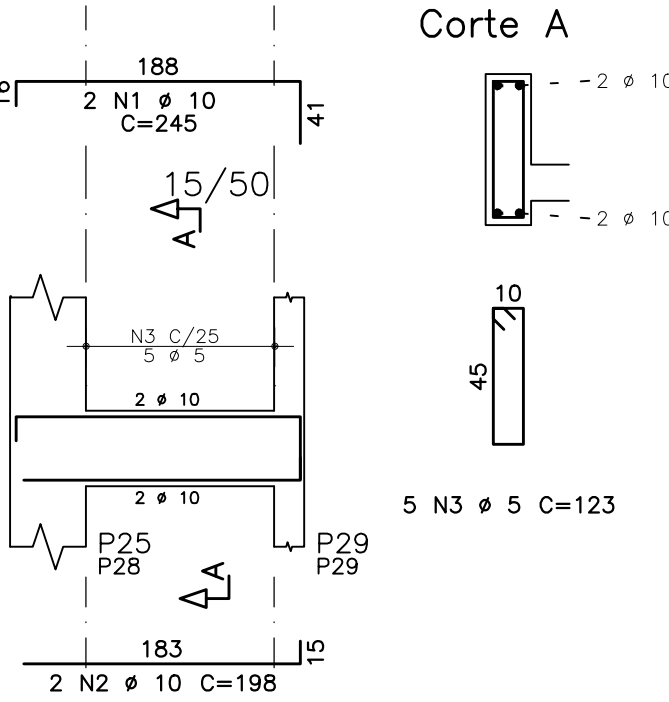
V208



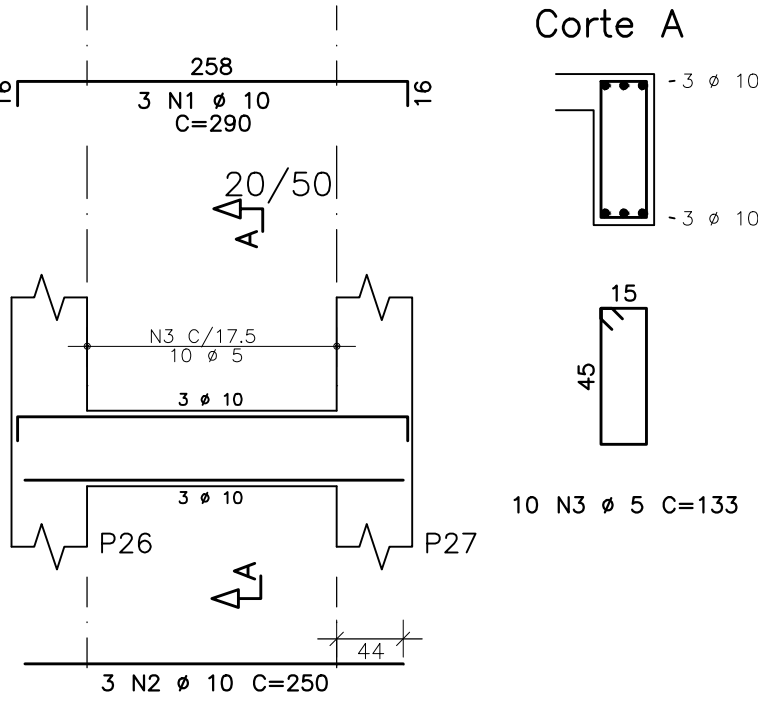
V209



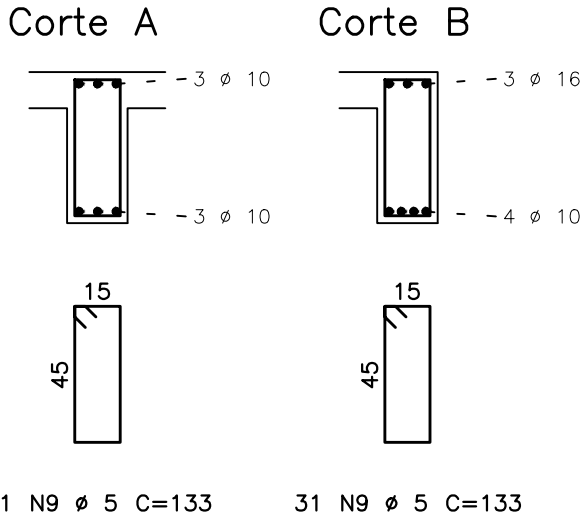
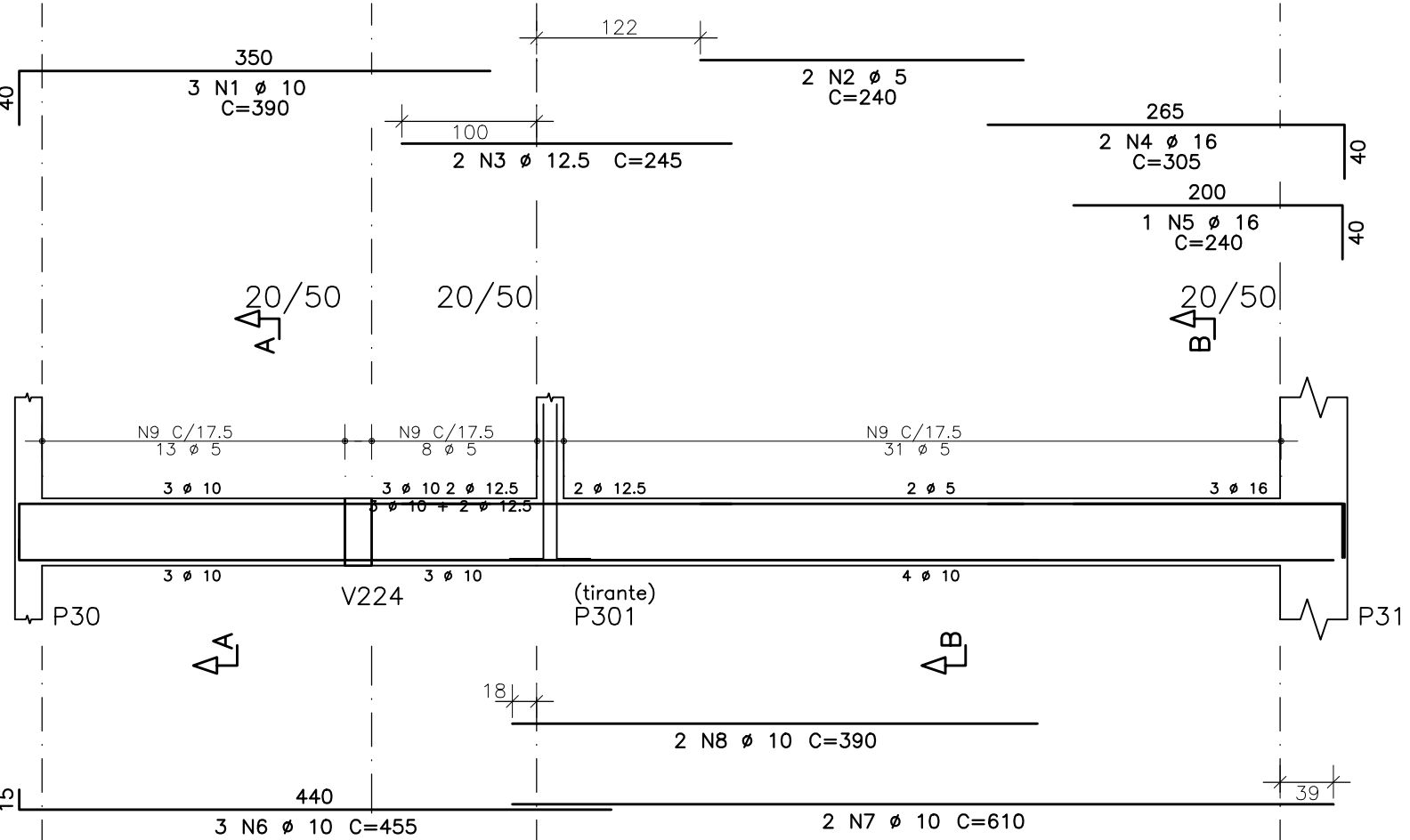
V212=V214



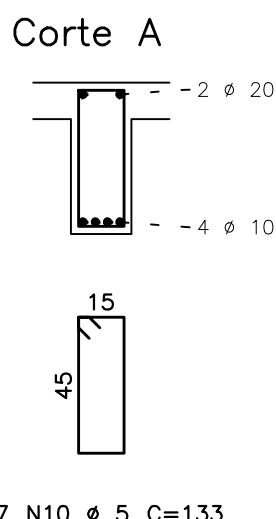
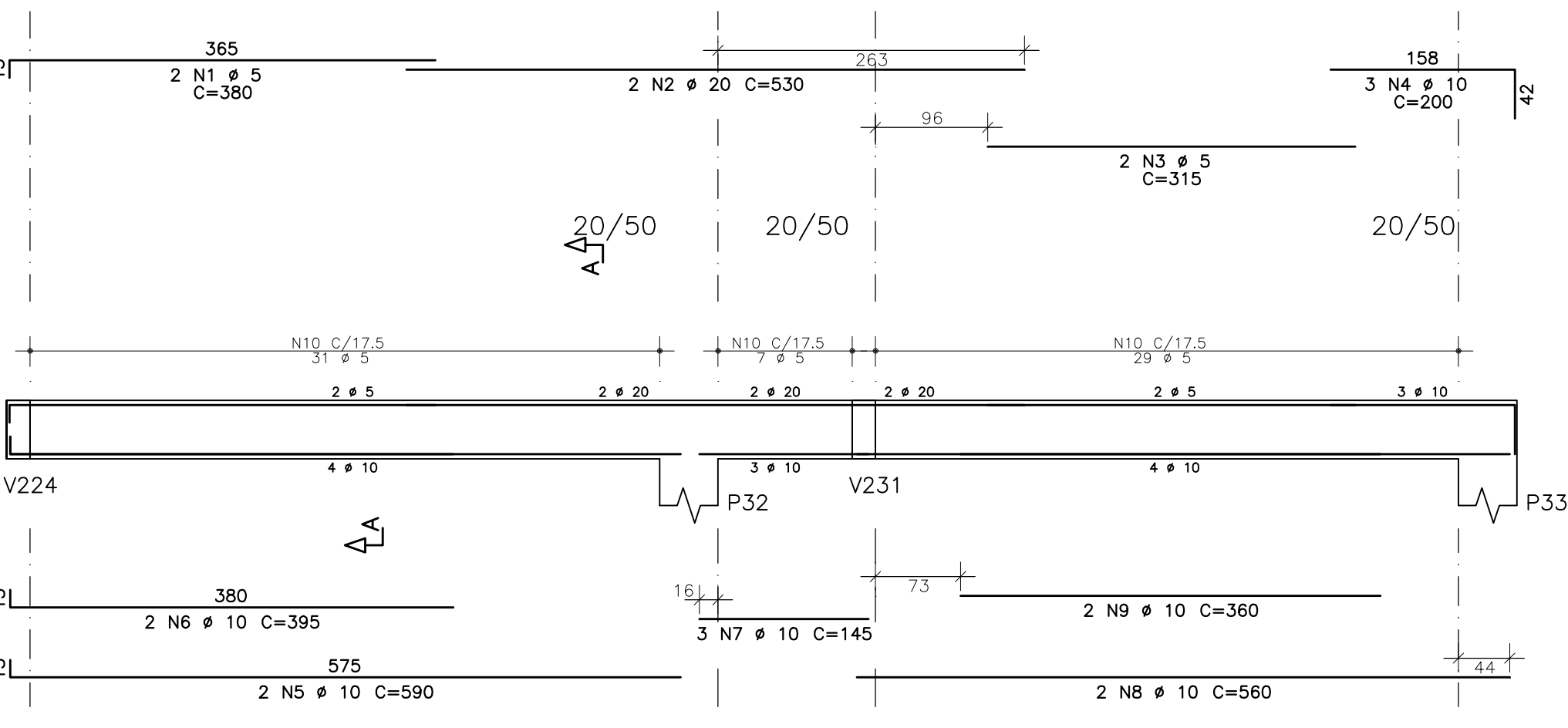
V213



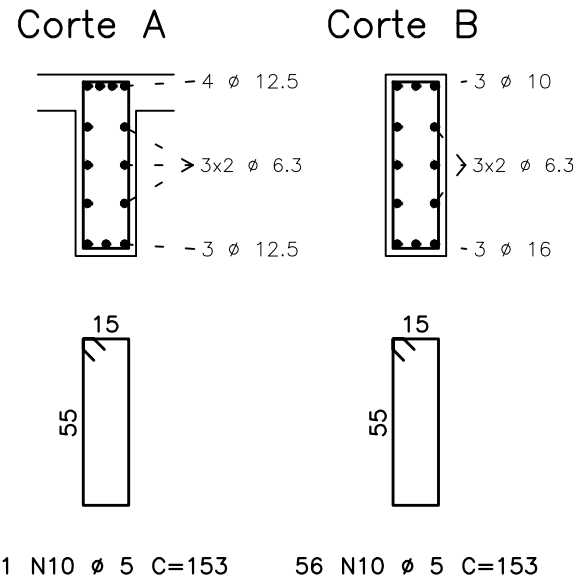
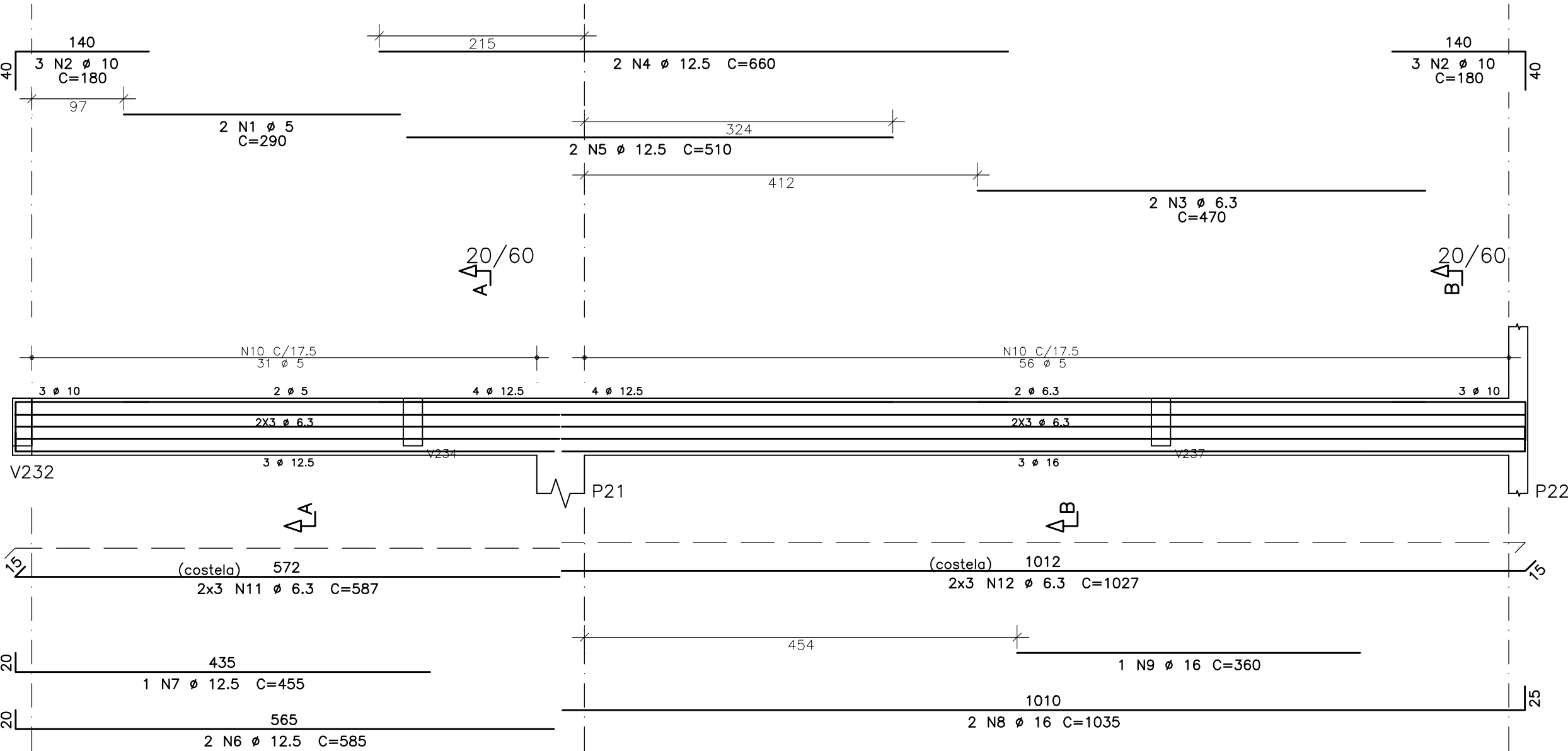
V215



V216



V210



#### NOTAS

- DIMENSÕES EM CENTÍMETROS, ELEVÇÕES EM METROS
- CONCRETO ESTRUTURAL:  
Fck>= 20 MPa (ESTACAS HÉLICE CONTÍNUA);  
CONSUMO DE CIMENTO>=400,0kg/m³ E SLUMP ENTRE 200 E 240mm.  
Fck>= 25 MPa (DEMAIS ELEMENTOS ESTRUTURAIS); CONSUMO DE CIMENTO >=280,0kg/m³.
- FATOR ÁGUA/CEMENTO MÁXIMO: 0,60
- CLASSE DE AGRESSIVIDADE II - URBANA
- MÓDULO DE ELASTICIDADE INICIAL A 28 DIAS IGUAL A 28000 MPa
- REALIZAR OS PROCEDIMENTOS DE CURA, RETIRADA DE FORMAS E DO ESCORAMENTO CONFORME NBR 14931:2004:  
PROCEDER COM A CURA ÚMIDA POR NO MÍNIMO 07 (SETE) DIAS OU UTILIZAR A CURA QUÍMICA DOS ELEMENTOS DE CONCRETO.
- A EXECUÇÃO DA ESTRUTURA DEVERÁ CONTAR COM O ACOMPANHAMENTO DE UM TECNOLÓGISTA DE CONCRETO
- O ENGENHEIRO RESPONSÁVEL PELA OBRA DEVERÁ OBEDECER AS RECOMENDAÇÕES DAS NORMAS TÉCNICAS APLICÁVEIS, DEDICANDO ESPECIAL ATENÇÃO ÀS SEGUINTE ACTIVIDADES:  
8.1. CONCRETO: PREPARO, CONTROLE, RECEBIMENTO, TRANSPORTE, LANÇAMENTO, ADENSAMENTO E CURA  
8.2. FORMA: CONFERÊNCIA DAS MEDIDAS E POSIÇÕES, LIMPEZA, ESTANQUEIDADE, SATURAÇÃO DAS FORMAS ABSORVENTES (RETIRAR EXCESSO DE ÁGUA), CUIDADO COM O USO DOS DESMOLDANTES E RETIRADA DAS FORMAS  
8.3. ARMAÇÃO: LIMPEZA, MONTAGEM, COBRIMENTO (USO DE ESPAÇADORES PLÁSTICOS ADEQUADOS), E GARANTIA DA POSIÇÃO DAS ARMADURAS ANTES E DURANTE A CONCRETAGEM
- COBRIMENTO MÍNIMO DA ARMADURA:  
LAJES=2,0cm; VIGAS E PILARES=2,5cm; BLOCOS=5,0cm; ESTACAS=4,0cm. OBRA COM RÍGIDO CONTROLE DE QUALIDADE.
- RECOMENDA-SE QUE OS MATERIAIS (AÇO E CONCRETO) UTILIZADOS NESTE PROJETO SEJAM SUBMETIDOS A ENSAIOS TECNOLÓGICOS
- PREVER DRENAGEM E/OU IMPERMEABILIZAÇÃO PARA AS CORTINAS (CONTENÇÕES).
- CONFERIR MEDIDAS NO LOCAL.

AÇO	POS	BIT (mm)	QUANT	COMPRIMENTO		
				UNIT (cm)	TOTAL (cm)	
V208	50A	1	10	3	355	1065
	50A	2	10	2	315	630
	60A	3	5	11	123	1353
V209	50A	1	16	3	590	1770
	50A	2	16	2	380	760
	60A	3	5	2	205	410
	50A	4	10	3	445	1335
	50A	5	10	2	245	490
	50A	6	12,5	2	155	310
	50A	7	10	2	230	460
	50A	8	10	2	705	1410
	50A	9	10	1	100	100
	50A	10	10	2	250	500
	50A	11	10	1	115	115
	50A	12	6,3	9	134	1206
	60A	13	5	47	133	6251
V210	60A	1	5	2	290	580
	50A	2	10	6	180	1080
	50A	3	6,3	2	470	940
	50A	4	12,5	2	660	1320
	50A	5	12,5	2	510	1020
	50A	6	12,5	2	585	1170
	50A	7	12,5	1	455	455
	50A	8	16	2	1035	2070
	50A	9	16	1	360	360
	60A	10	5	87	153	13311
	50A	11	6,3	6	587	3522
	50A	12	6,3	6	1027	6162
	V212=V214		(X2)			
50A	1	10	4	245	980	
50A	2	10	4	198	792	
60A	3	5	10	123	1230	
V213	50A	1	10	3	290	870
	50A	2	10	3	250	750
	60A	3	5	10	133	1330
V215	50A	1	10	3	390	1170
	60A	2	5	2	240	480
	50A	3	12,5	2	245	490
	50A	4	16	2	305	610
	50A	5	16	1	240	240
	50A	6	10	3	455	1365
	50A	7	10	2	610	1220
	50A	8	10	2	390	780
V216	60A	9	5	52	133	6916
	60A	1	5	2	380	760
	50A	2	20	2	530	1060
	60A	3	5	2	315	630
	50A	4	10	3	200	600
	50A	5	10	2	590	1180
	50A	6	10	2	395	790
	50A	7	10	3	145	435
	50A	8	10	2	560	1120
	50A	9	10	2	360	720
60A	10	5	67	133	8911	

RESUMO AÇO CA 50-60			
AÇO	BIT (mm)	COMPR (m)	PESO (kg)
60A	5	422	65
50A	6,3	118	29
50A	10	200	123
50A	12,5	48	46
50A	16	58	92
50A	20	11	26
Peso Total		60A =	65 kg
Peso Total		50A =	316 kg

EXE	00	EMISSÃO INICIAL P/ LICITAÇÃO DA OBRA	EFICÁCIA	04/09/
REVCOMP	01	EMISSÃO INICIAL EXECUTIVO	EFICÁCIA	22/07/
REVCOMP	00	REVISÃO ANTEPROJETO	EFICÁCIA	08/07/
ANT	00	EMISSÃO INICIAL ANTEPROJETO	EFICÁCIA	13/06/
TIPO	REV	DESCRIÇÃO	DESENHO	DATA
REVISÕES				
MINISTÉRIO PÚBLICO DO ESTADO DE MINAS GERAIS SEDE DAS PROMOTORIAS DE JUSTIÇA DE CURVELO				
ENDEREÇO:			ÁREA TERRENO: 2.800,70m²	
AV. DR. DALTON MOREIRA CANABRAVA (ANTIGA AVENIDA SAROBA) S / N° BAIRRO MARIA AMÁLIA MUNICÍPIO DE CURVELO			ÁREA CONSTRUIDA: 1.270,09m²	
PROPRIETÁRIO:			CNPJ:	
			20.971.057/0001-45	
PROCURADORIA GERAL DE JUSTIÇA DO ESTADO DE MINAS GERAIS				
PROJETO ESTRUTURAL DE CONCRETO ARMADO				
RESPONSÁVEIS TÉCNICOS:			CREA:	
NELSON URIAS PINTO GARIGLIO DA SILVA			82.624/D-MG	
CONTEÚDO:			DATA:	
ARMAÇÃO DE VIGAS 2o PAVIMENTO			04/09/19	
FOLHA 02/05			ESCALA:	
			1:50	
			31/51	